



校園AI導入分享 | 行政管理篇

東海大學 AI 咚咚妞

楊朝棟

東海大學 圖書暨資訊處 圖資長
大專校院資訊服務協會(ISAC)常務理事

<https://ithu.tw/cty>

April 24, 2026





現任：資工系終身特聘教授兼系主任
圖書暨資訊處圖資長

簡歷

學歷

東海大學資訊科學系學士(1990)
交通大學資訊科學所碩士(1992)
交通大學資訊科學所博士(1996)

經歷

特聘教授、教授、副教授
圖書館館長
電子計算機中心主任
研發處產學合作組組長
國家太空中心副研究員
台北捷運助理工程師

專長

雲端計算|大數據|平行處理

獲獎

史丹佛全球前Top2%頂尖科學家
2025年 李國鼎會士獎
2025年 機械公會產學貢獻獎
2024年 IT Matters教師獎
2023年 IEET 教學傑出獎
2022年 資訊榮譽獎章
2022年 傑出電機工程教授獎
2021年 李國鼎穿石獎
2021年 傑出工程教授獎
2018年 傑出資訊人才獎

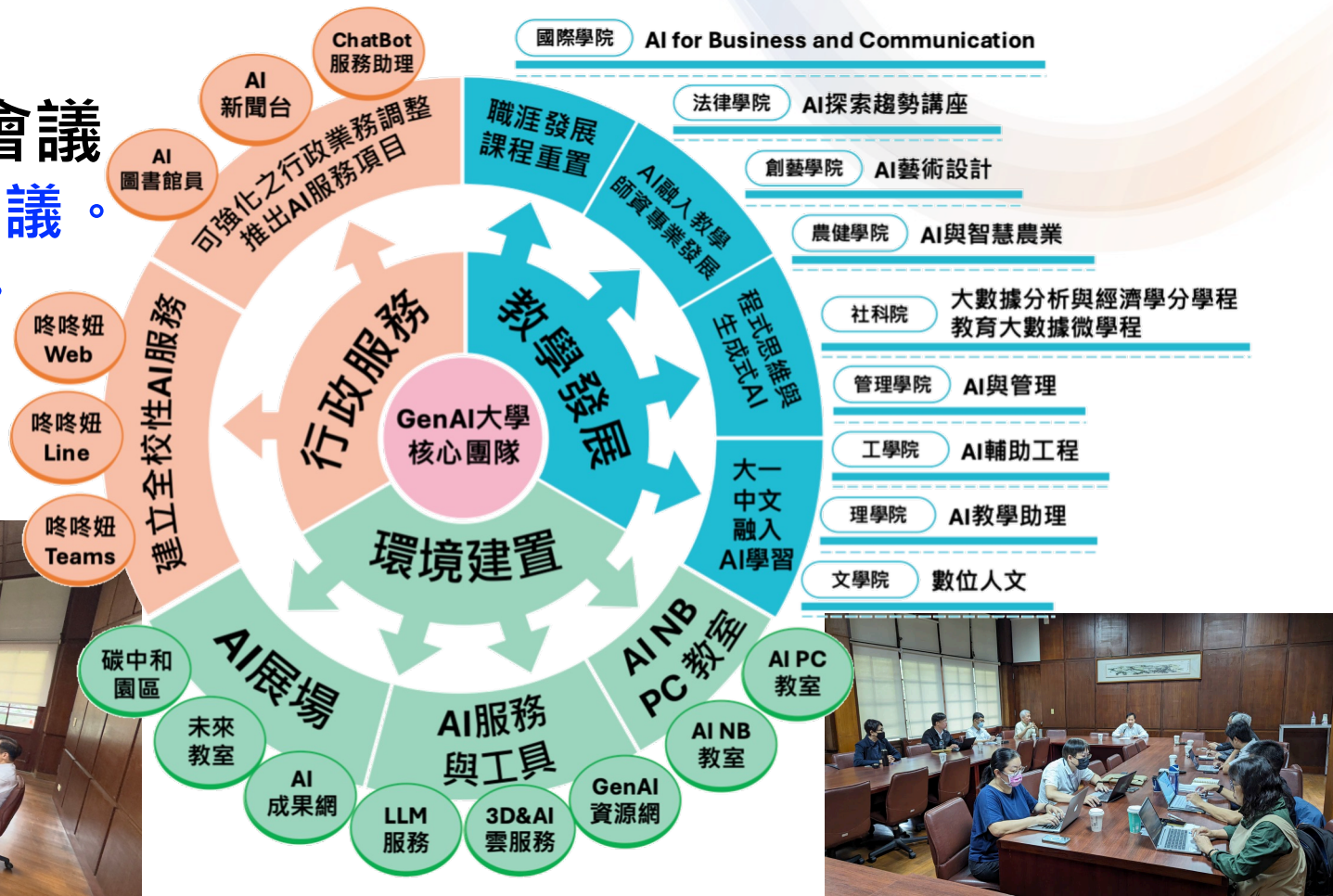




AI發展面向

生成式AI因應會議

- 113.4.11啟動會議。
- 訂出三大面向，九項方針。



東海咚咚妞專案里程碑





SMILE智慧校園
咚咚妞初期導入
校園行政說明





介紹如何在
Teams上面整合
使用咚咚妞智慧
生成機器服務

配合各式課程教學，搭配咚咚妞提高學習效率！

上線一個月超過

800人

使用



2023 11 16



上線初期邀請校內各單位協助收集提供業務相關資料。

教務處

圖資處

會計室

人事室

總務處

研發處

學務處

Teams

支援教學

東海智慧機器人 - 咚咚妞



Teams 咚咚妞

支援教學相長，上課的好幫手



Line AI東海咚咚妞

快速回應東海相關問題

東海大學圖書館資訊處

LineBot

服務民眾

以人為本，服務的核心精神是降低行政同仁的客服壓力，LineBot咚咚妞是校內每個行政同仁的好幫手。

Line Bot AI東海咚咚妞

服務對象：針對校內師生或校外人士

- 老師查詢各行政單位相關法規
- 職員詢問學校行政單位相關辦法
- 學生詢問行政服務相關Q&A



引領智慧校園：AI 東海咚咚妞



LineBot 咚咚妞

- ✓ 行動端專屬，隨查隨問
- ✓ 掃描QR Code立即加入
- ✓ 隨時隨地掌握校園最新資訊

東海知識庫

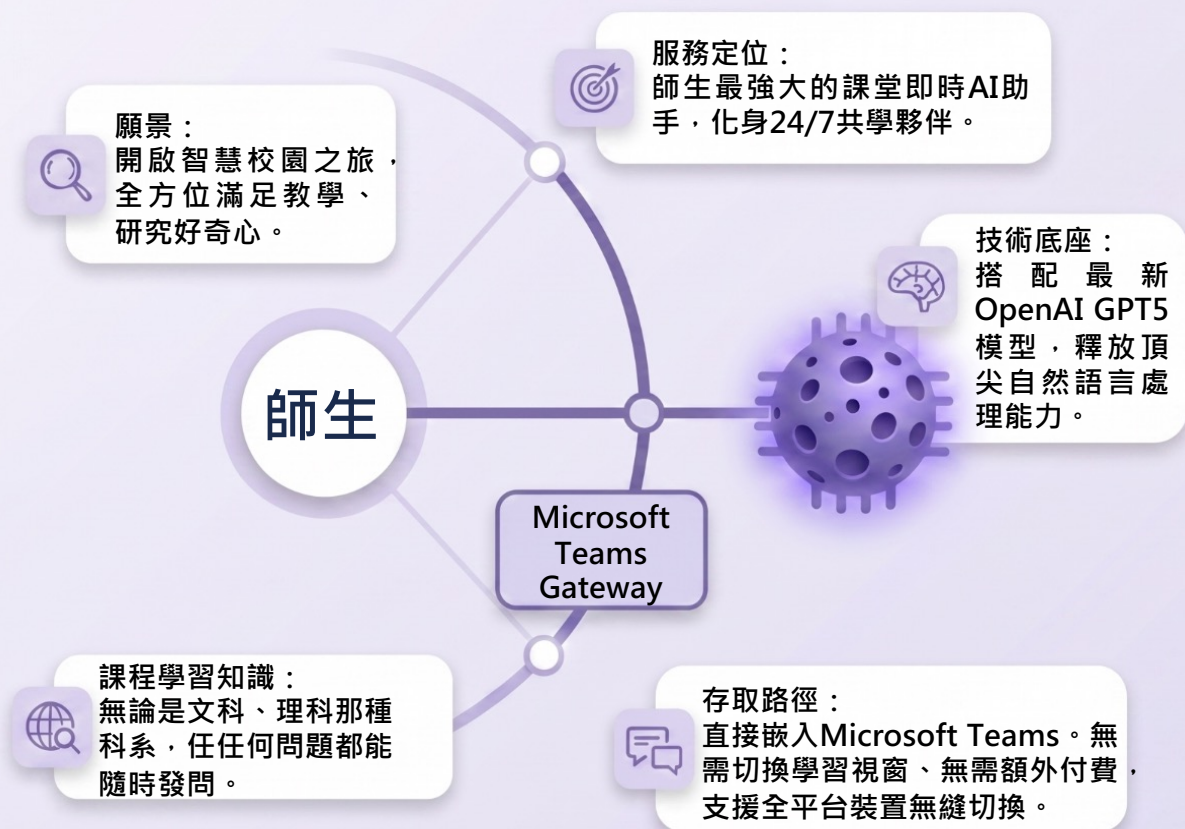
無論使用Line或是首頁版本，咚咚妞皆基於「東海專屬知識庫」回應，提供最精準的校務解答。

東海首頁咚咚妞

- ✓ 網頁端直覺操作，無需登入
- ✓ 常駐於東海大學官方首頁
- ✓ 校內外人士快速導覽利器

Teams 版「咚咚妞」隨手可得的校園智慧新紀元

將最新CharGPT 5 模型無縫整合至您的日常通訊，打造零門檻的AI體驗。



The screenshot shows a chat window titled "咚咚妞 聊天". A user asks: "請解說一下關於python程式的遞迴". The AI assistant responds with a detailed explanation of recursion, including its definition, examples like tree structures and DFS, and a list of two parts: 1. Base case (stopping condition) and 2. Recursive case (breaking down the problem). It also provides a simple example of calculating factorial n! and shows the Python code implementation.

```
def factorial(n): if n == 0: # base case return 1 else: return n * factorial(n-1) # recursive case
```



網頁版咚咚妞：深度的專業生產力工作站

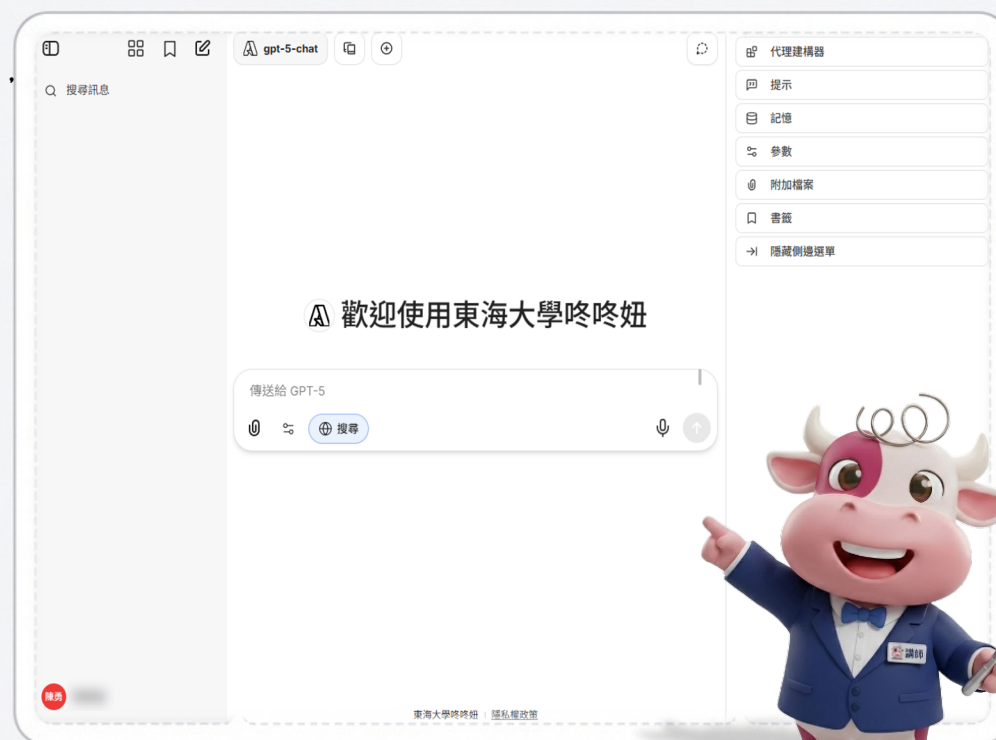
從單一對話升級至多模態分析與代理人預覽，滿足複雜的資料處理需求



進階功能：
各自訂化代理市集功能，
建立專屬AI Agent，
實現深層次數據處理。

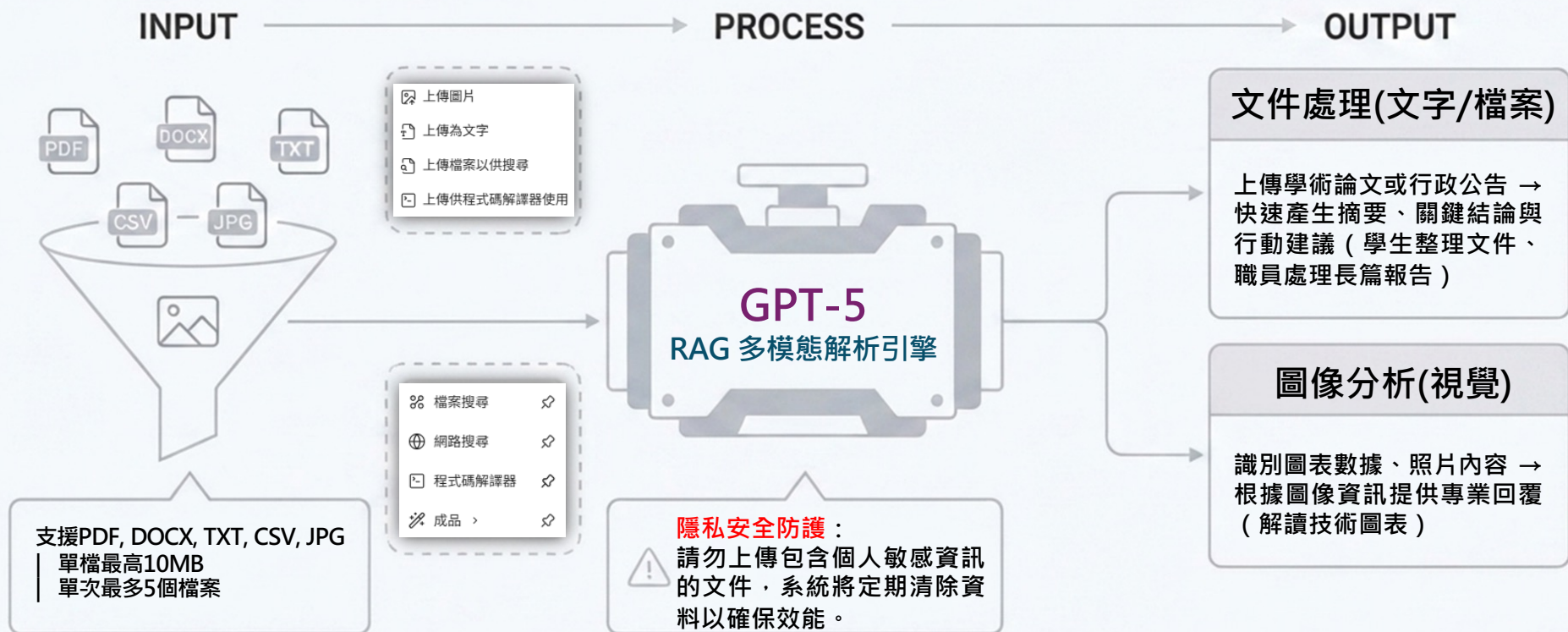
全系列模型：
提供不同模型，包含具
推理功能的GPT-5、快
速聊天的GPT-5
Chat/mini/nano。

登入：
透過THU-NID登入，
保有Teams既有優勢，
擴展更多功能至Web
介面。



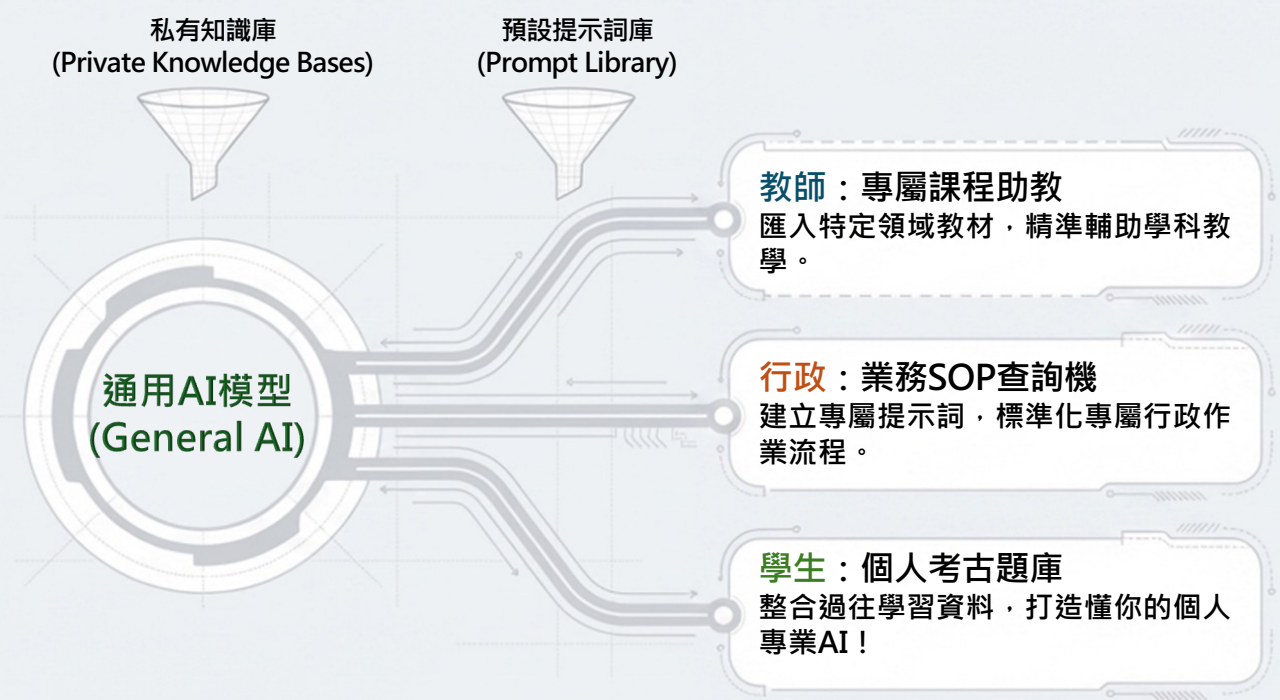
【應用場景】 高效解析：從海量閱讀到精準萃取的躍進

支援多模態檔案處理，瞬間提煉關鍵資訊，解決學術與行政的資訊過載



【應用場景】自訂代理人(AI Agent)：打造你的私有智庫

從被動的「通用問答」轉向主動的「個人知識化管理」



代理建構器

THU ISMS 助手

+ 建立新代理

選擇

+

名稱*

THU ISMS 助手

agent_uFqMztRlloJGPZMCp4F0l

描述

ISMS 程序書相關查詢

類別*

IT

說明

代理程式使用的系統指令

核心價值：將校園知識數位資產化，讓每位師生都能共用專業知識庫

東海咚咚妞：您的專屬全能校園 AI 助理

Teams 咚咚妞 (Teams DDN)



課堂即時應答
(Real-time Class Response)
每個月提問數超過 3000 則
(Over 3000 monthly queries)

引擎：GPT-5.3

LineBot 咚咚妞 (LineBot DDN)



回答校園相關問題，服務師生及校外人士
(Answers campus questions for everyone)

引擎：GPT-4o

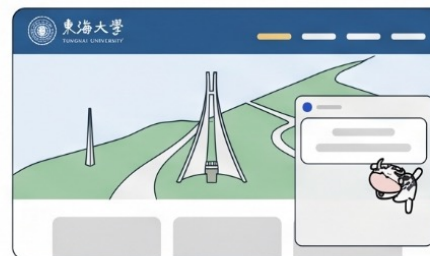
咚咚妞網頁版 (DDN Web Version)



具備文件上傳、圖像分析等進階功能
(Document upload & image analysis)
每個月提問數超過 4000 則

引擎：GPT-5

東海首頁咚咚妞 (Tunghai Homepage DDN)



整合於官網，提供便捷的問答入口
(Homepage integrated chat entry)

引擎：GPT-4o

咚咚妞 2026 Q1 營運暨費用分析

提問次數分析 (Query Count Analysis)

(單位：千)



費用支出統計 (Expense Statistics)

NT\$



關鍵財務指標



Azure 儲值金剩餘
(截至 2026/4/1)

NT\$ 192,788



過去一年月平均支出
(114/4-115/3)

NT\$ 24,003



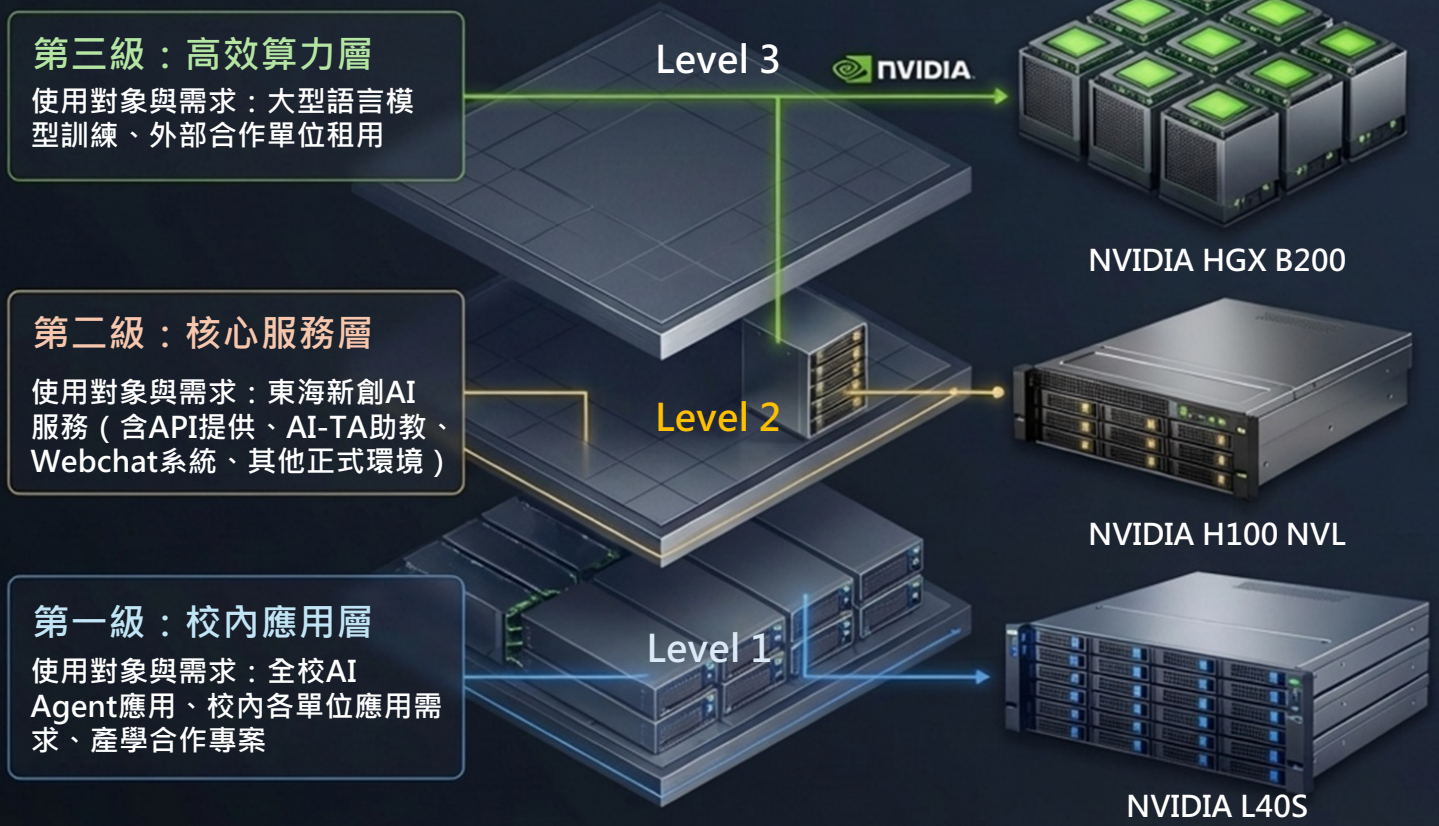
過去三個月平均支出
(114/1-115/3)

NT\$ 29,425

東海地端LLM模算力建置方向

依需求配置：東海算力基礎設施與對應矩陣

The Core Three-Tiered Engine



第三級：高效算力層
使用對象與需求：大型語言模型訓練、外部合作單位租用

第二級：核心服務層
使用對象與需求：東海新創AI服務（含API提供、AI-TA助教、Webchat系統、其他正式環境）

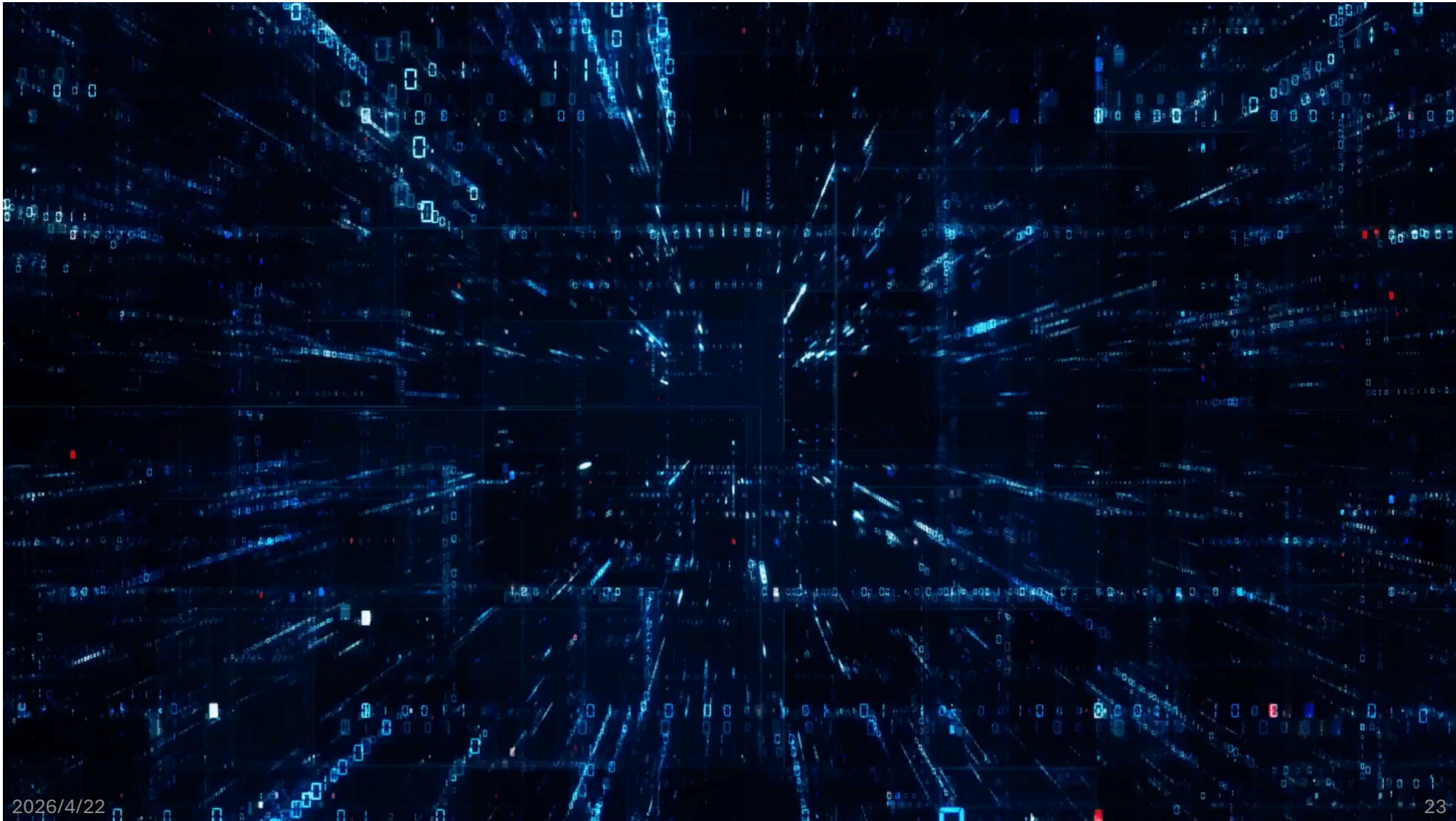
第一級：校內應用層
使用對象與需求：全校AI Agent應用、校內各單位應用需求、產學合作專案

個人獨立平台

使用對象：老師/職員/學生
使用範圍：研究及專題計畫



AI 雲虛擬主機平台
NVIDIA RTX 8000



東海AI Pod算力中心 – 專屬API服務

個人化AI服務的起點

60秒申請個人金鑰，立即開始開發



統一金鑰管理

單一金鑰存取所有模型，免除管理多組API Key的混亂

無縫工具整合

完全相容OpenAI標準API格式，與現有開發工具無縫接軌

智慧模型路由

單一端點自動最佳化模型選擇，依開發需求自動切換。

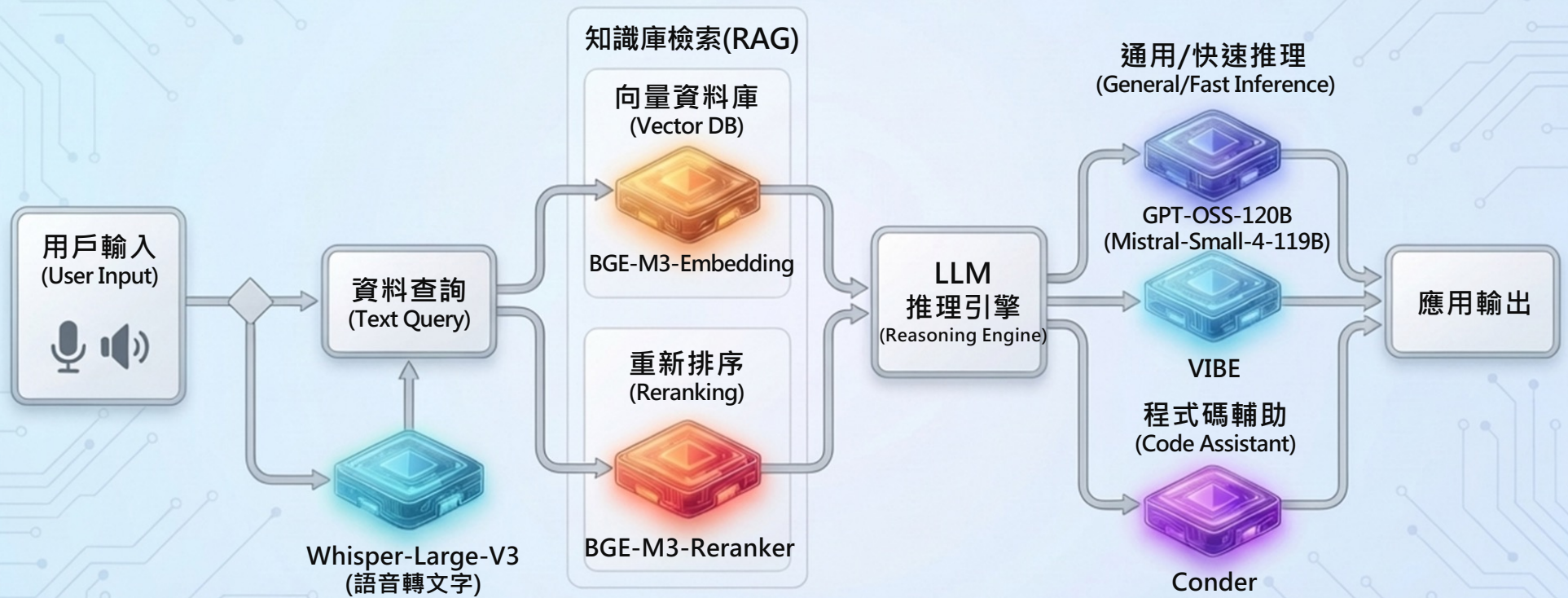
安全控制與監控

內建配額管理與用量分析，即時追蹤Token使用量。

東海大學 LLM 服務 / 咚咚妞 API

東海API服務 – 多樣化模型應用場景架構

整合多模態輸入、RAG檢索增強與專業LLM，構建端對端智慧解決方案



單一金鑰，完整涵蓋從語音識別、知識檢索到大規模推理的端到端應用需求

讓科技成為教學的最強後盾

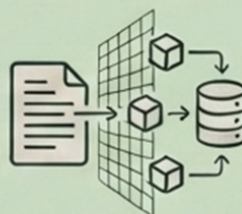
東海大學專屬AI智慧助教(AI TA) 24/7 的教學與學習夥伴

「與AI 攜手共創高校學習環境。我們重複性的回覆交給科技，讓教師能更專注於教學核心價值。」



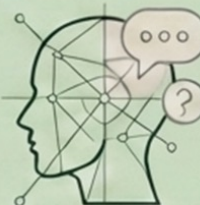
24/7 智慧陪伴

隨時隨地即時協助回答學生問題，大幅減輕教師重複性的QA負擔，提供不間斷的學習支援。



精確知識萃取

答案完全基於教師上傳的專屬教材(PDF、ODC、URL)，透過向量化技術產生正確數據，避免AI幻覺；確保高品質且精確的學術回答。



專屬教學風格

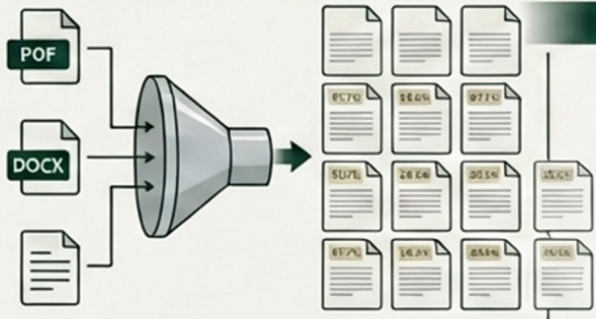
賦予AI靈魂。教師可自訂助教的語氣與習慣，從「專業理性」到引導思考，完全符合老師的教學理念。

核心架構：專屬知識庫與精準生成

嚴謹的資料處理管線，確保每一次回答都基於教師的專業教材

1. 建置專屬知識庫

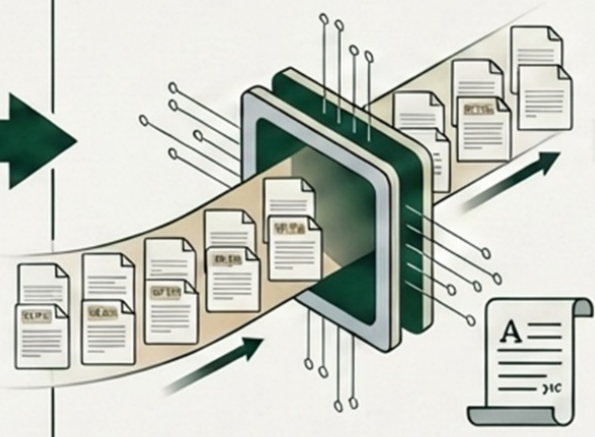
- 多元匯入：支援講義檔案、文字片段或直接讀取課程大綱網址。
- 深度向量化：系統將文字自動分割為多個Chunks並計算相似度，讓AI讀懂且能精準檢索教材細節。



Stage 1：知識輸入與處理

2. AI模型與規則統合

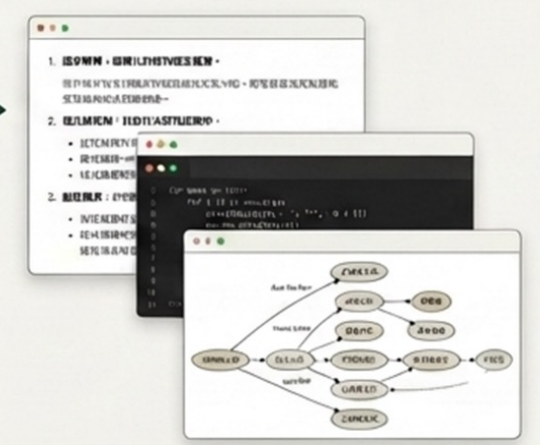
- 驅動核心：採用 gpt-oss-120b 語言模型。
- System Prompt：疊加教師設定的互動規範。



Stage 2：核心運算引擎

3. 多樣化學習成果

- 逐步解釋：結構化的條件式觀念釐清。
- 程式碼範例：針對技術課程提供準確的Code Snippets。



Stage 3：智慧輸出

Phase 1 | 系統初始化：建立安全的數位空間

Step1 | 網域安全驗證

系統目前專屬於東海大學，僅接受*.thu.edu.tw 網域的信箱進行OTP安全驗證。

thu-nid@thu.edu.tw 發送驗證碼

thu-nid@thu.edu.tw 發送驗證碼

Step2 | 無密碼登入

透過信箱收取6位數OTP或點擊信件內連結，10分鐘內一鍵完成登入。

驗證碼396753 直接登入

✉ 驗證碼396753
直接登入

Step3 | 建立學術分類

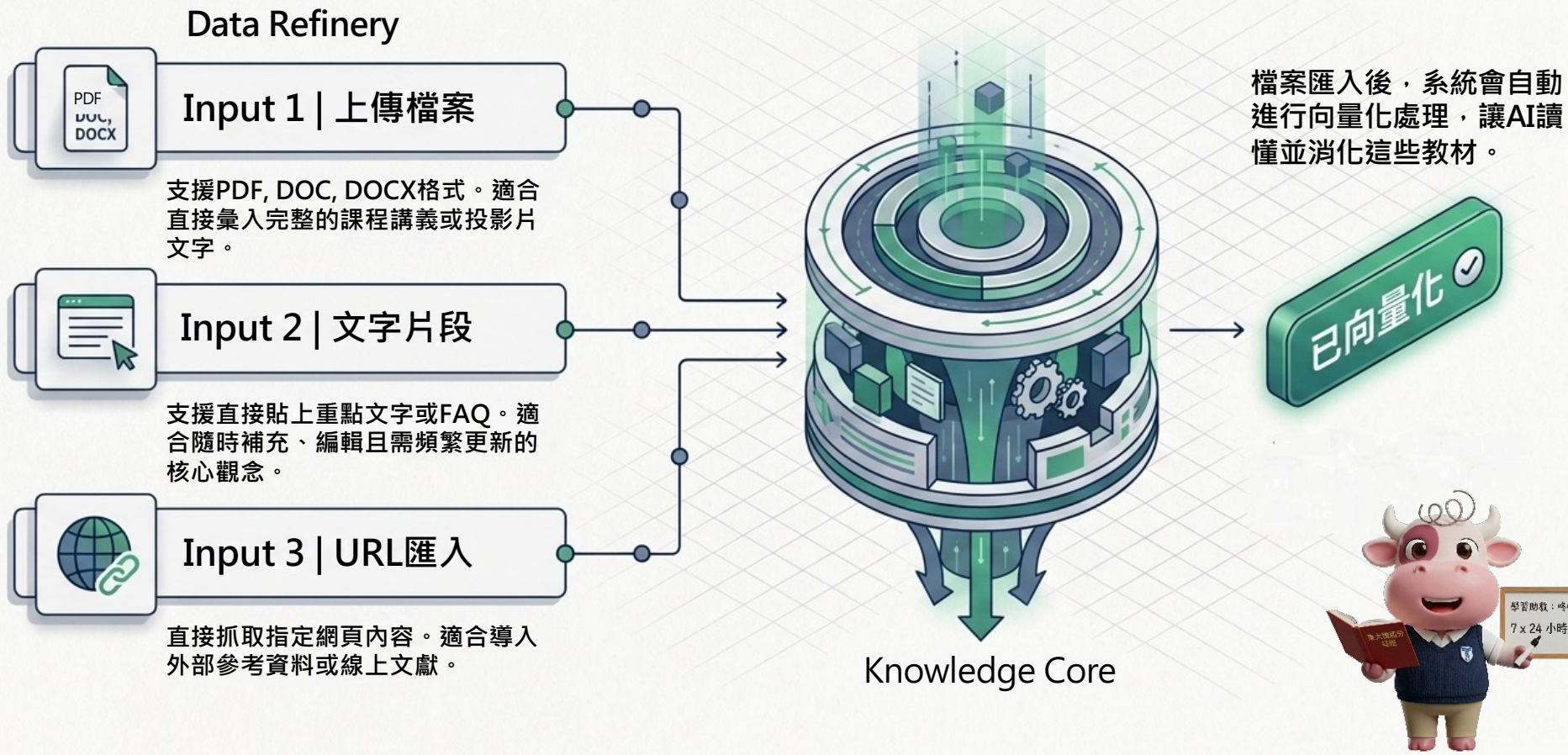
預先依據學期、科系或課程性質建立分類，為日後龐大的知識庫建立穩固的地基。

分類：教學

分類：教學



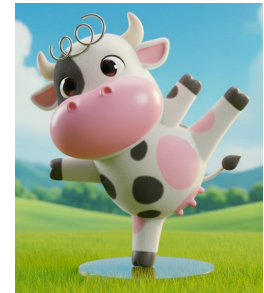
Phase 2 | 知識養成：建構AI助教的專屬參考書





本校提供的GenAI服務 (教職員生)

- Google AI Service (Gemini, NotebookLM, AI Studio)
 - THU-NID@go.thu.edu.tw 
 - <https://gsuite.thu.edu.tw/>  NotebookLM
- Microsoft AI Service <http://office.com> (O365, Copilot)
 - THU-NID@tdrive.thu.edu.tw 
 - <https://www.tdrive.thu.edu.tw>
- 咚咚妞 <http://chat.ithu.tw> <http://ta.ithu.tw>
 - THU-NID





THU OpenClaw：教職員專用智慧助理

賦能行政，啟動智慧校園新篇章

專屬數位大腦

將複雜的行政事務與教學準備，轉化為直覺的對話式操作。



無縫登入使用

完美對接校園身份認證系統。免申請、零門檻，登入即用。

全方位覆蓋

專為全校教職員量身定制，全面提升跨部門溝通與作業效率。



您在那裡，AI 就在那裡：多元平台的輕鬆串聯

高度整合與數據自主，建構安全的專屬智慧環境

Omni-Channel 介面

整合多元通訊軟體，包含全新推出的Zulip
東海主題式行政溝通服務

核心安全引擎

底層Agent執行引擎自動代理API呼叫與金鑰使用，讓使用者無需繁瑣設定；技能Skill白名單攔截外部風險。

絕對資料主權

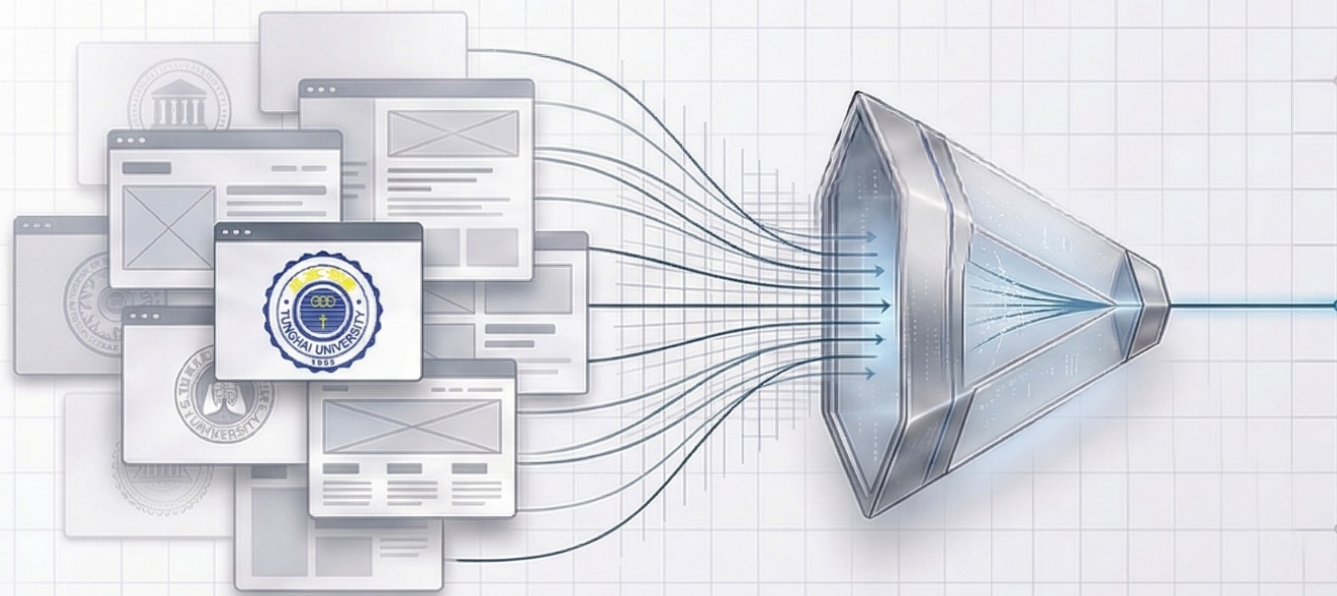
結合東海自建服務與地端模型，確保校務行政資訊100%留存校內，打造零外洩的行政作業環境。



從對話到行動——行政效能的實質轉化

場景A：外部情報自動擷取與彙整

RAW DATA INTAKE



REFINED OUTPUT

AI 彙整報告

- 待辦** 科技部計畫申請截止日提醒
- 風險** 教育部最新法規異動影響評估
- 決策點** 廠商更新合約條款比較

自動讀取與追蹤


AI化身不知疲倦的雷達，主動定時監測特定網路與公文公告

核心摘要與總結

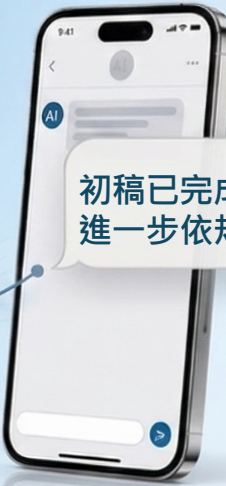
將冗長繁雜的資訊，瞬間歸納要點，大幅降低認知負擔。

從對話到行動——行政效能的實質轉化

場景B：無縫銜接的跨平台行動辦公



請協助產出下學期課程大綱的初稿段落...



初稿已完成。請確認是否需進一步依規範修訂後寄出？

確認並送出

隨身攜帶的數位辦公室

打破實體辦公室的空間限制

跨裝置連動

在電腦前發起複雜指令，在移動中透過手機檢閱草稿並完成決策，實現真正無縫的行政作業流程

從對話到行動——行政效能的實質轉化

場景C：東海主題機器人 & 啟動您的專屬助理



知識自由流動

透過聊天訓練過程，將資深同仁的經驗與知識轉化為數位資產。

精準回覆

輸入關鍵字，AI秒回校內法規條文，大幅降低跨部門諮詢的溝通成本。

服務說明：
thuclaw.service.thu.edu.tw

服務入口：
lake01.ithu.tw

東海主題式行政溝通服務：
z.ithu.tw



「減少重複勞動力，將精力專注於更高價值的決策與學生服務。這不僅是工具更新，更是工作流程的重塑。」



東海校園人如潮
大學業務多如毛
AI算力不可少
生成未來樣樣好
招好招滿創新高
您我攜手共榮耀

感謝聆聽 敬請指教